





Pour qui ?

Vous êtes parents ou futurs parents.

Vous habitez l'une des 15 villages de la COPAMO.

Que votre village soit doté ou non d'une crèche intercommunale,

Passerelle Enfance vous accueille:

- pour vous informer sur l'ensemble des modes de garde proches de votre domicile.
- pour réaliser une pré inscription pour la commission crèche.

Comment ?

Notre équipe vous renseigne au téléphone ou en rendez-vous sur les différents modes de garde du territoire intercommunal. Vous pourrez également réaliser votre pré inscription pour la commission crèche intercommunale.

Passerelle enfance vous accompagne, si vous le souhaitez, tout au long de vos recherches.

Où et quand ?

L'accueil se fait tous les jours à l'Espace COPAMO, 50 avenue du Pays Mornantais, sur rendez-vous uniquement.

Le lundi, mercredi et jeudi de 9h à 17h.

Le mardi et vendredi de 9h à 19h.

Les Commissions crèches intercommunales

Il y a 4 commissions par an réparties selon la date d'entrée en crèche.

Les dossiers des familles sont traités de manière équitable, sur la base de critères objectifs et identiques, dans la confidentialité et l'anonymat.

Chaque dossier de pré inscription prend en compte le besoin des enfants de 0 à 6 ans et de leurs parents.

Entrée en crèche souhaitée	Fin des Pré inscriptions *	Date pour le retour coupon réponse *	Dates de commissions	Réponse aux parents
Entre le 30 mars et le 03 juillet 2020	14 janvier 2020	Entre le 06 et le 14 janvier 2020	28 janvier 2020	11 février 2020
Entre le 06 juillet et le 02 novembre 2020	28 avril 2020	Entre le 14 avril et le 28 avril 2020	12 mai 2020	26 mai 2020
Entre le 02 novembre et le 18 décembre 2020	08 septembre 2020	Entre le 1er septembre et le 08 septembre 2020	22 septembre 2020	06 octobre 2020
Du 04 janvier 2021 au 26 mars 2021	10 novembre 2020	Entre le 03 et le 10 novembre 2020	24 novembre 2020	08 décembre 2020

* Afin de traiter au mieux votre demande nous vous recommandons de ne pas attendre la date de fin de pré inscription.

Contacts utiles

Passerelle Enfance : 04 37 22 00 93
RAMI Nord : 06 75 71 49 50
RAMI Sud : 06 77 42 82 31

MDR Chaponost (du lundi au vendredi) 04 87 34 01 44

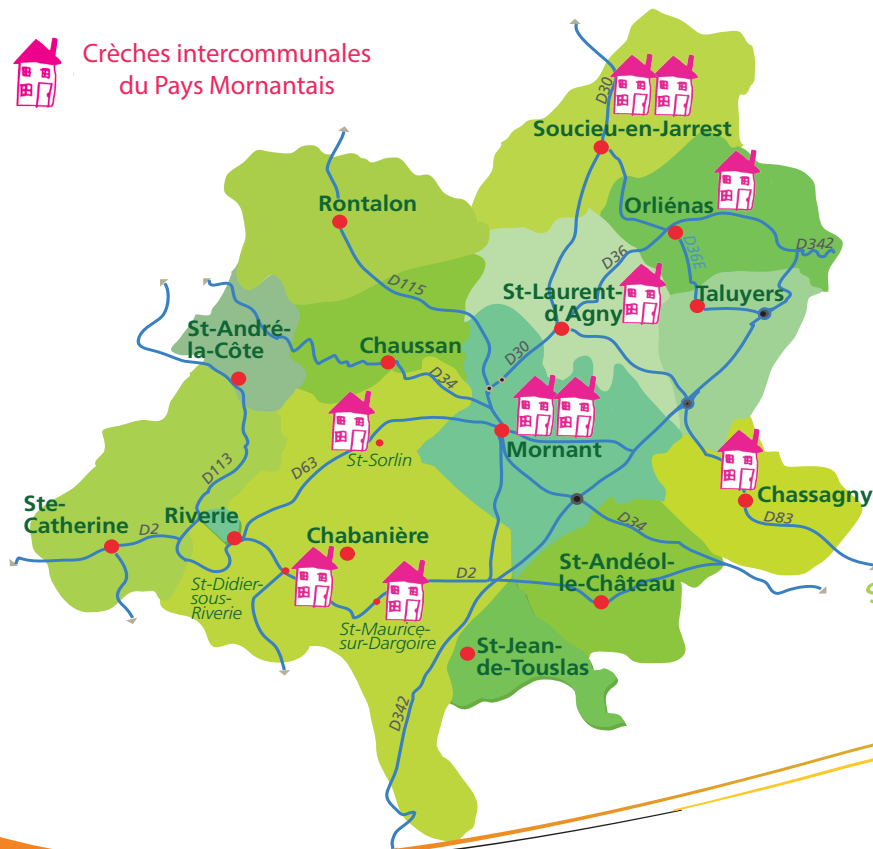
Passerelle Enfance et les Relais d'Assistants Maternels Itinérants (RAMI) accompagnent les familles, en partenariat avec :

La Protection Maternelle et Infantile (PMI), L'association Société Lyonnaise pour l'Enfance et l'Adolescence (SLEA), la SPL Enfance en Pays Mornantais (EPM), le service Economie Emploi Formation de la COPAMO et la Caisse d'Allocations Familiales du Rhône.





Crèches intercommunales
du Pays Mornantais



Beauvallon
(Chassagny)

Les Choupinoux

Chabanière (St-Sorlin)

Les ptits Trognons

Mornant

La Ribambelle
Les Fifreloux

Orliénas

A petits pas

Chabanière
(St-Didier/Rivierie)

Les Canailloux

Soucieu-en-Jarrest

La Cajolerie
Nid d'ange

Chabanière
(St-Maurice/Dargoire)

Trois petits chats

St-Laurent-d'Agny

Pomme Reinette

Communauté de Communes du Pays Mornantais

Secteur des Services à la Population

Petite Enfance / Enfance / Jeunesse

le clos Fourmureau

50, avenue du Pays Mornantais

CS 40107 - 69440 Mornant

Passerelle Enfance : 04 37 22 00 93

passerelle.enfance@cc-paysmornantais.fr

>>> www.copamo.fr

